

## ТИФОН –1П

### Оповещатель звуковой пневматический



Тифоны предназначены для выдачи звуковых сигналов тревожной сигнализации в системах пожарной и технологической сигнализации, подачи основных и маневровых звуковых сигналов в железнодорожном транспорте, подачи звуковых сигналов предупреждения столкновений судов на морском транспорте.

Тифоны могут эксплуатироваться в различных климатических условиях и изготавливаются только из коррозионностойкой стали 12Х18Н10Т.

Тифоны исполнений 02, 03 изготовленные для подачи звуковых сигналов тягового подвижного состава и путевых машин железных дорог, имеют дополнительный индекс в обозначении ЖД.

Тифоны исполнений 02, 03 изготовленные для подачи звуковых сигналов на кораблях, морских судах с неограниченным районом плавания и удовлетворяют требованиям «Правил классификации и постройки морских судов» Российского морского регистра судоходства и имеют индекс в обозначении МР.

**Таблица 1 – Основные параметры тифонов**

Наименование параметра	Исполнение тифона Тифон –1П	
	01	02, 03
Частота звучания основного тона, Гц	1000÷1500	370±20
Уровень звукового давления на расстоянии 1м от раструба, дБ	мин. 120	мин. 130
Уровень звукового давления на расстоянии 5м от раструба дБ *	—	мин. 130
Расход воздуха л/ мин	макс. 50	макс. 500
Рабочее давление воздуха, МПа	0,4–0,8	0,6–0,9
Максимальное давление воздуха, МПа	1,0	1,0
Минимальное давление воздуха, МПа	0,35	0,55
Масса тифона не более, кг	0,9	2,4
Примечание – *Нормируется для тифонов, поставляемых для железнодорожного транспорта		

#### КОМПЛЕКТ ПОСТАВКИ:

- оповещатель звуковой пневматический Тифон–1П;
- паспорт;
- руководство по эксплуатации – одно на партию, отправляемых в один адрес.

По отдельному заказу тифоны могут комплектоваться:

- монтажным кронштейном (прямым или угловым);
- двухпозиционным распределителем РДВ–5

## Габаритные и присоединительные размеры Тифонов

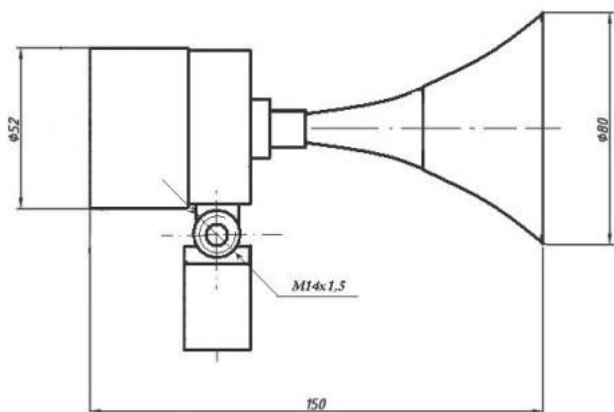


Рис. 1 Тифон исполнения 01

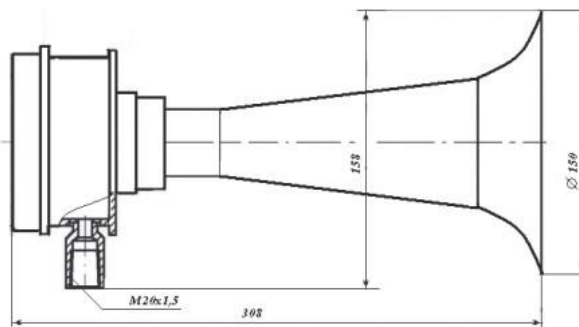


Рис. 2 Тифон исполнения 02

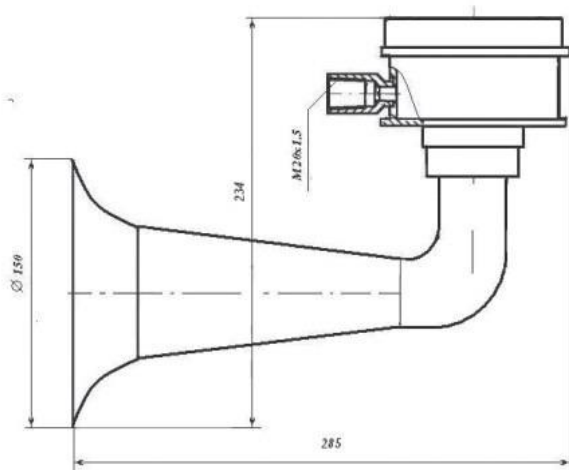


Рис. 3 Тифон исполнения 03

## Крепежные кронштейны Тифонов

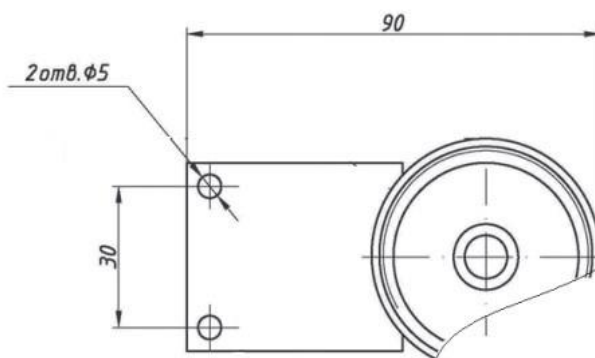


Рис. 1 – Монтажный кронштейн Тифона для исполнения 01

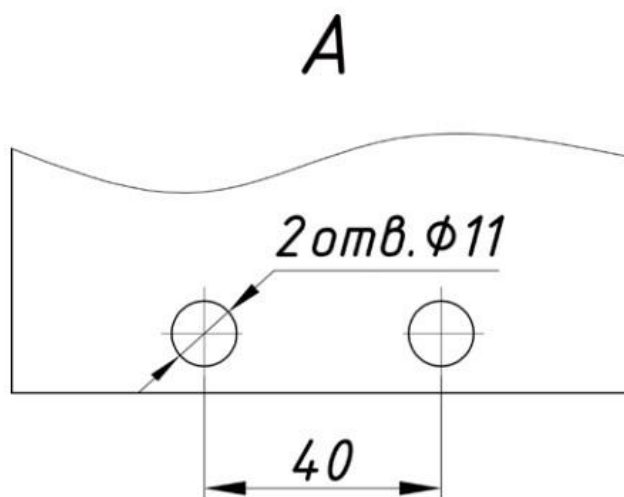
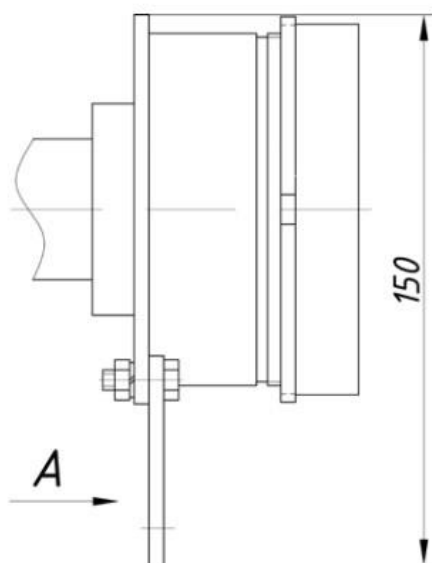


Рис.2 Прямой монтажный кронштейн Тифона для исполнений 02,03

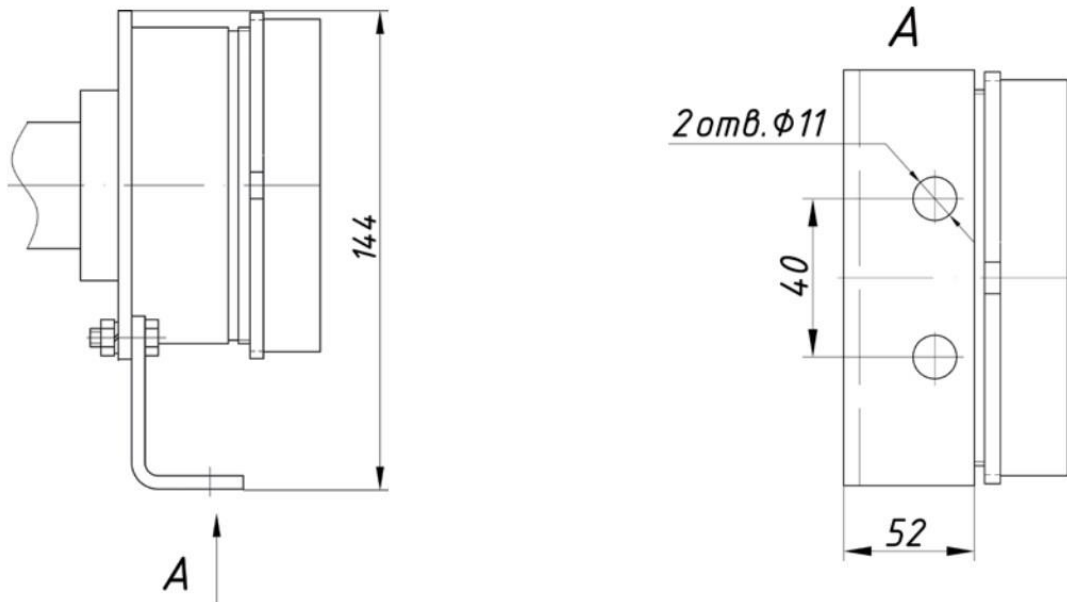


Рис.3 Угловой монтажный кронштейн Тифона для исполнений 02,03, вариант 1

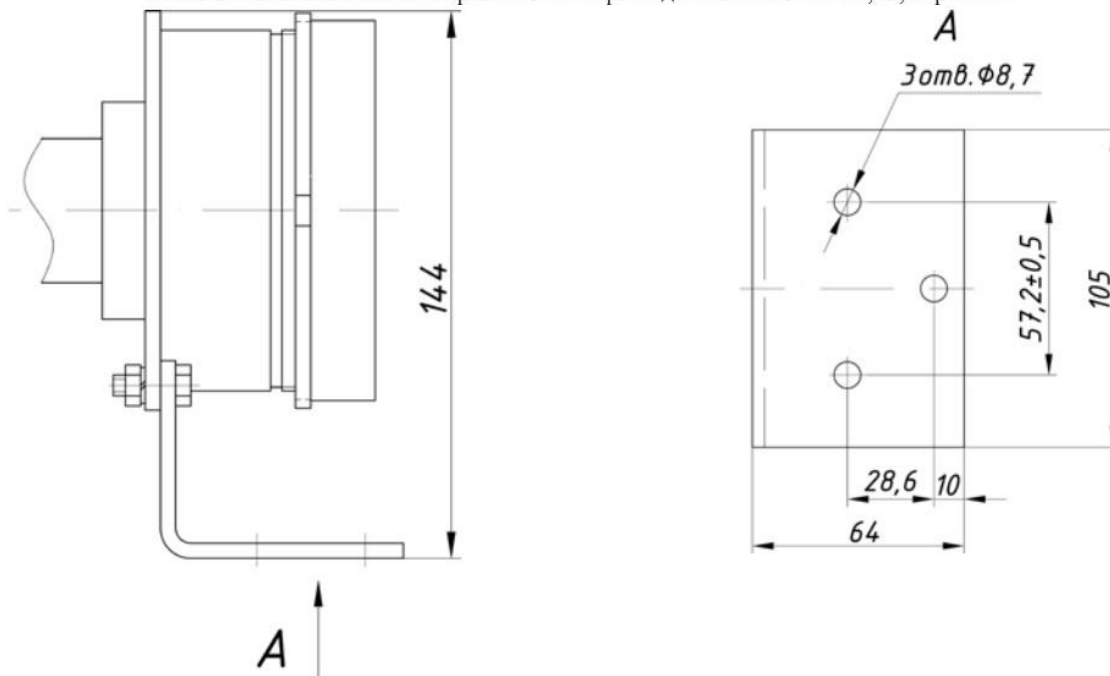


Рис.4 Угловой монтажный кронштейн Тифона для исполнений 02,03, вариант 2

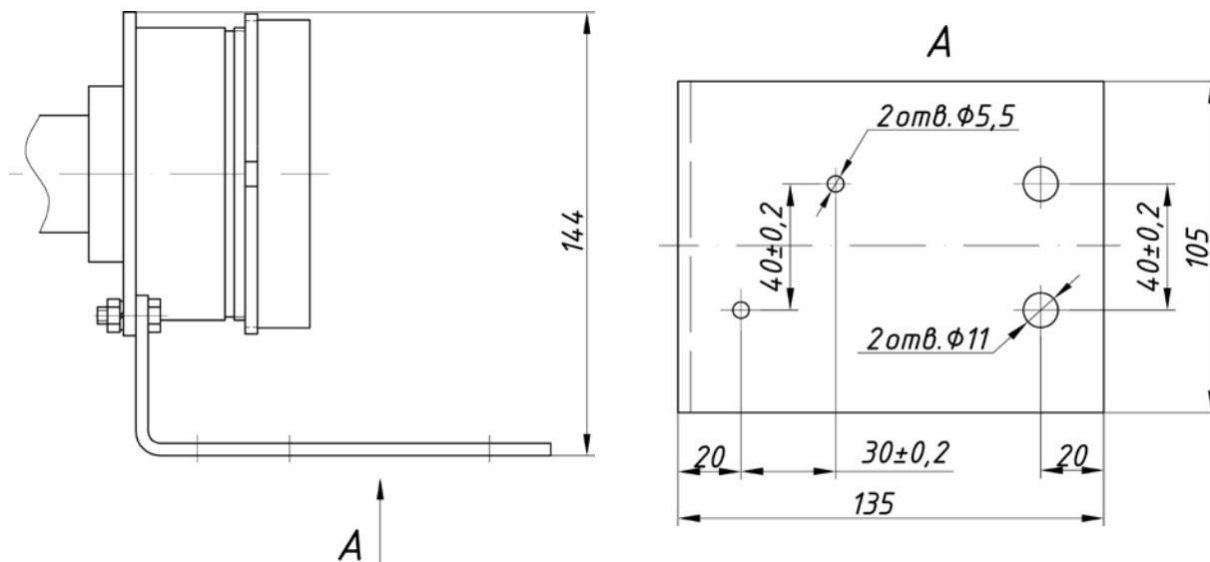


Рис.5 Угловой монтажный кронштейн Тифона для исполнений 02,03 с электрораспределителем

**Пример записи при заказе:**

Оповещатель звуковой пневматический Тифон-1П исполнение 02 изготовленный под техническим наблюдением Российского морского регистра судоходства, с монтажным кронштейном рис.3:

**Тифон – 1П – 02МР – КЗ – ТУ 4371-132-12150638-2006**

**Тифон – 1П – 02МР – КЗ – ТУ 4371-132-12150638-2006**

**1**

**2**

**3**

**4**

**1** – Тип прибора;

**2** – Исполнение (таблица 1 технических данных);

**Примечание:** при заказе тифона для железнодорожного транспорта после номера исполнения проставляется индекс ЖД, а для морских судов индекс МР соответственно.

**3** – Наличие монтажного кронштейна (рис.1-5);

**4** – Обозначение технических условий.